

SECUREA INZAIMAKINOHARA GRACE GARDEN

セキュレア印西牧の原グレイスガーデン

4号地

3(4)LDK

+土間収納+階段下収納
+ファミリークローゼット(2箇所)

■土地面積

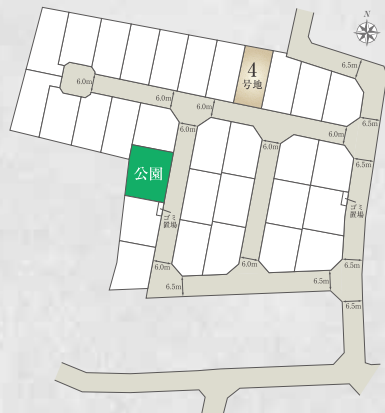
166.01 m² (約50.21坪)

■延床面積

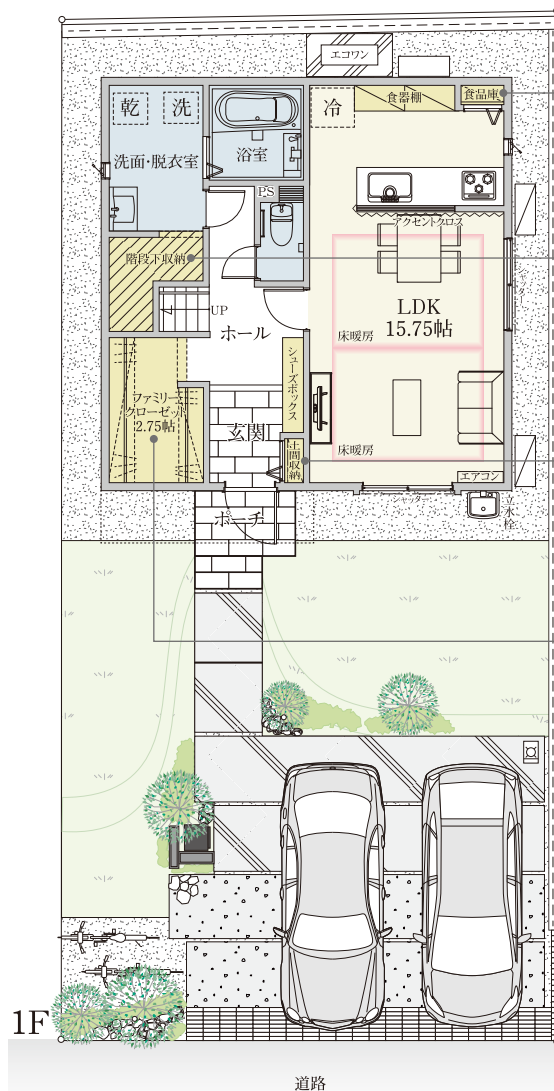
105.98 m² (約32.05坪)

□1F床面積 / 52.99m² (約16.02坪)

□2F床面積 / 52.99m² (約16.02坪)



豊富な収納が暮らしを豊かにしてくれる家。

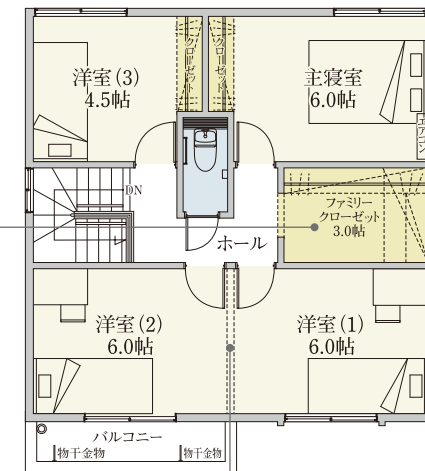


■食品庫
調味料やキッチンペーパーなどさまざまなものがストックできる食品庫は、キッチン周りをすっきり保つことができます。

■階段下収納
清掃用具や非常時のストックを収納するのに便利な階段下を有効活用したスペースです。

■土間収納
ガーデニングの道具やお子様の遊具なども収納。玄関先をスッキリと片付けておけます。

■ファミリークローゼット
家族みんなで共用できる便利で使い勝手の良い大型収納スペースです。



2F

■2Door 2Way仕様
ライフスタイルに合わせて2部屋に変更できる2Door 2Way仕様。間仕切り壁を追加して、部屋数を増やすことが可能です。

※掲載の区画図・間取図・外構・植栽等は、設計図書を基に描き起したもので、実際とは多少異なる場合がございます。また、車・自転車・家具・家電・備品等は価格に含まれません。※方位記号は若干の差異を生じる場合があります。予めご容赦ください。

太陽光発電システム 4.104kW	高効率給湯機器 エコワン	木造軸組工法	長期優良住宅認定 対象物件	設計住宅性能評価 取得住宅	耐震等級3 (最高等級)	ALSOK ホームセキュリティ	ガス温水床暖房 (LD)	浄水器内蔵 シャワー水栓	ガラストップ 3口コンロ
防犯合わせ複層ガラス (LD・洋室(1)・洋室(2))	食器洗浄乾燥機	浴室暖房換気乾燥機	トイレ2ヶ所	全居室照明器具	カーテンレール・レース (LDK・居室)	エアコン (LDK)	カースペース 2台分	宅配ボックス	