

SECUREA INZAIMAKINOHARA GRACE GARDEN

セキュア印西牧の原グレイスガーデン

5号地

3(4)LDK

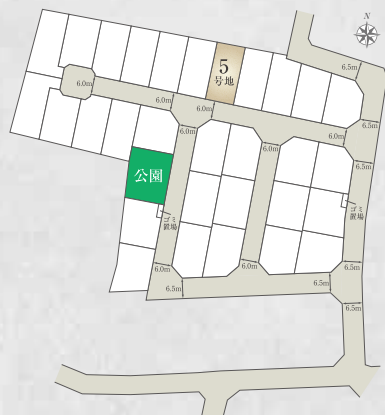
+土間収納
+ファミリークローゼット(2箇所)

■土地面積
165.01 m² (約49.91坪)

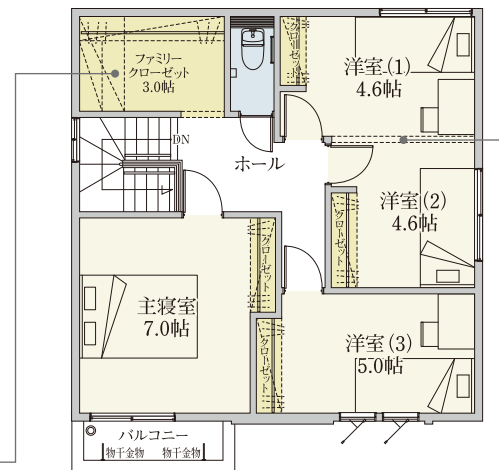
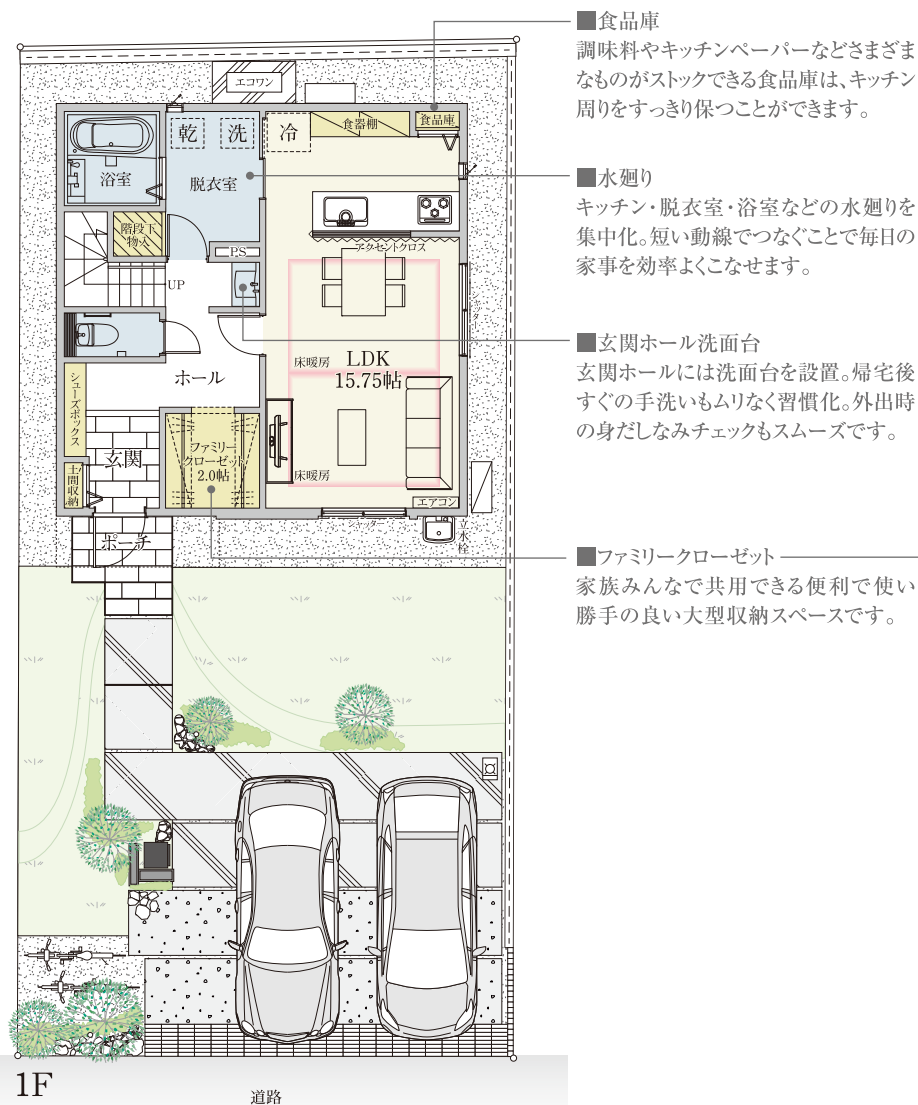
■延床面積
105.98 m² (約32.05坪)

□1F床面積 / 52.99m² (約16.02坪)

□2F床面積 / 52.99m² (約16.02坪)



毎日の家事を効率よくこなせる水廻り動線に配慮した家。



■2Door 2Way仕様
ライフスタイルに合わせて2部屋に変更できる2Door 2Way仕様。間仕切り壁を追加して、部屋数を増やすことが可能です。

※掲載の区画図・間取図・外構・植栽等は、設計図書を基に描き起したもので、実際とは多少異なる場合がございます。また、車・自転車・家具・家電・備品等は価格に含まれません。※方位記号は若干の差異を生じる場合があります。予めご容赦ください。

太陽光発電システム
4.104kW

高効率給湯機器
エコワン

木造軸組工法

長期優良住宅認定
対象物件

設計住宅性能評価
取得住宅

耐震等級3
(最高等級)

ALSOK
ホームセキュリティ

ガス温水床暖房
(LD)

浄水器内蔵
シャワー水栓

ガラストップ
3口コンロ

防犯合わせ複層ガラス
(LD・主寝室)

食器洗浄乾燥機

浴室暖房換気乾燥機

トイレ2ヶ所

全居室照明器具

カーテンレール・レース
(LDK・居室)

エアコン
(LDK)

カースペース
2台分

宅配ボックス